

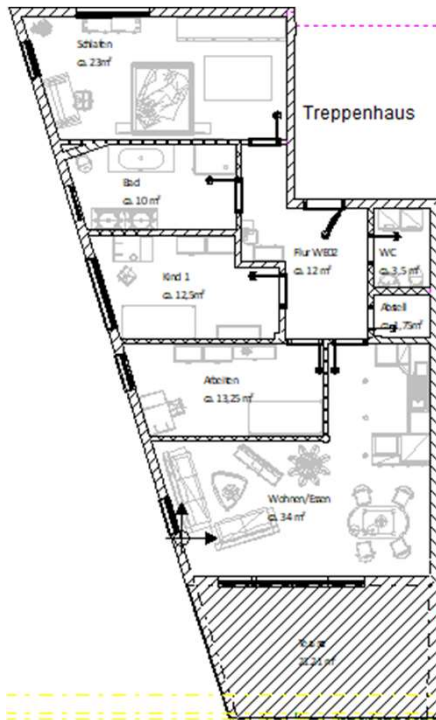
Exposé



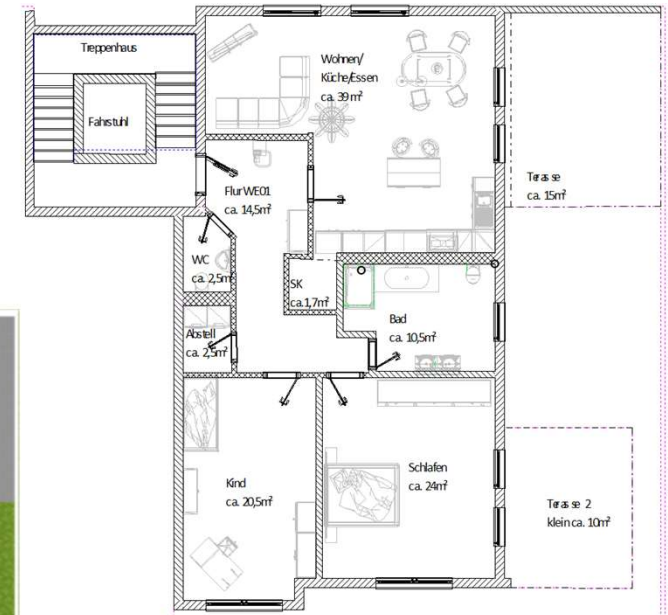
Kurzbeschreibung

- ❖ Die drei neu (2020/2021) gebauten Wohnhäuser befinden sich Stadtteil Buckau, dieser liegt unmittelbar an der Elbe gegenüber dem südlichen Teil des Landschaftsparks Rotehorn.
- ❖ öffentliche Verkehrsmittel und Einkaufsmöglichkeiten sind fußläufig zu erreichen.
- ❖ Die Gebäude sind mit 2,3 und 4 Raum-Wohnungen mit gehobenen Standard ausgestattet. Insgesamt 28 Wohnungen
- ❖ Die Häuser werden im KfW-40-Effizienzstandardhaus erbaut. Die Wärmeversorgung ist mit Fernwärme geplant
- ❖ Die Gebäude teilen sich eine gemeinsame Tiefgarage mit einer extensiven Begrünung und ca. 61 Stellplätzen
- ❖ Jedes Gebäude ist mit einem Fahrstuhl ausgestattet.
- ❖ Jede Wohnung verfügt über mind. Eine Dusche und eine Wanne.
- ❖ Sonstige Ausstattung: Fußbodenheizung, elektrische Rolläden, große Fenster
- ❖ Zu jeder Wohnung gehört ein Kellerraum

Haus 1 (Coquistraße)



Eingang Haus 1



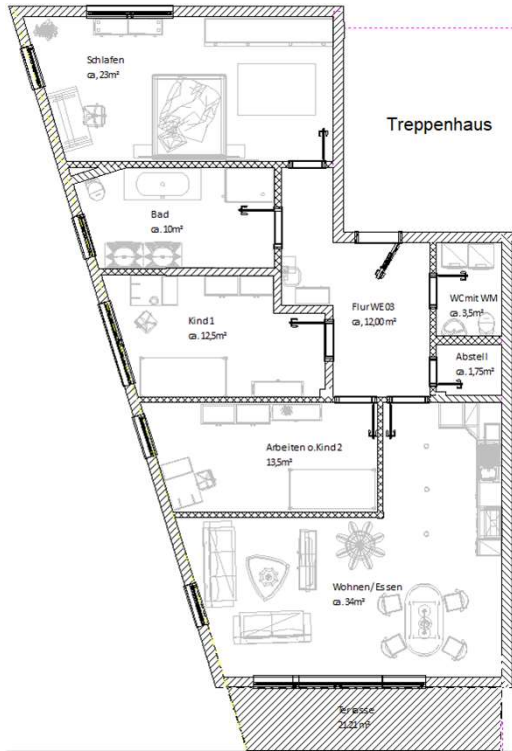
WE02 EG rechts (4-Raum)
Vermietet!

- ❖ Wfl. ca. 120m²
- ❖ inkl. Gartenanteil
- ❖ Bad und Gäste-WC,
- ❖ Badewanne und Dusche

WE01 EG links (3-Raum)
Vermietet!

- ❖ Wfl. ca. 125 m²
- ❖ Inkl. Gartenanteil
- ❖ Bad und Gäste-WC,
Badewanne und Dusche

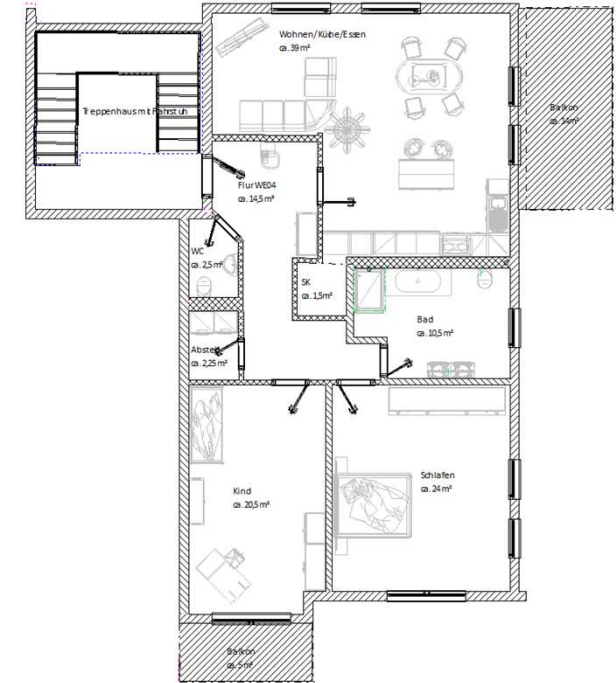
Haus 1 (Coquistraße)



WE03 1.OG rechts (4-Raum) **Vermietet!**

- ❖ Wfl. ca. 115m²
- ❖ Bad und Gäste-WC,
- ❖ Badewanne und Dusche

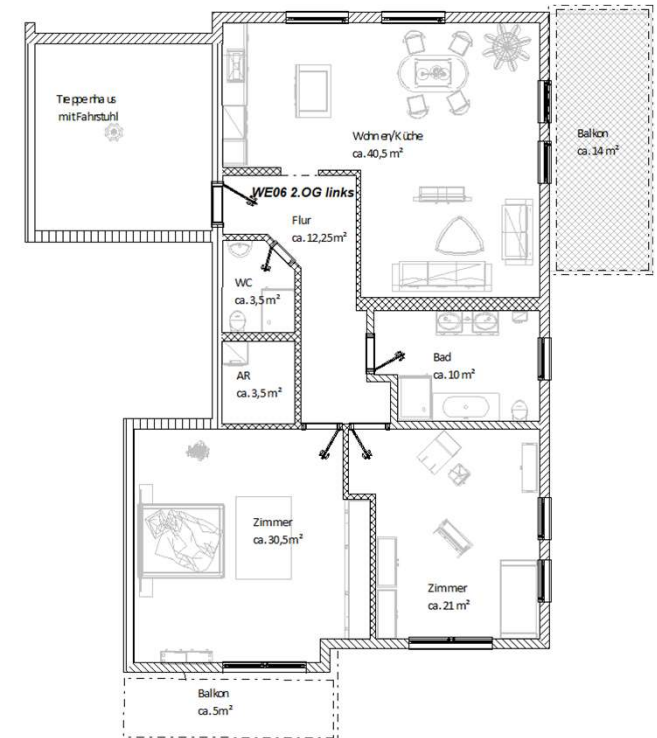
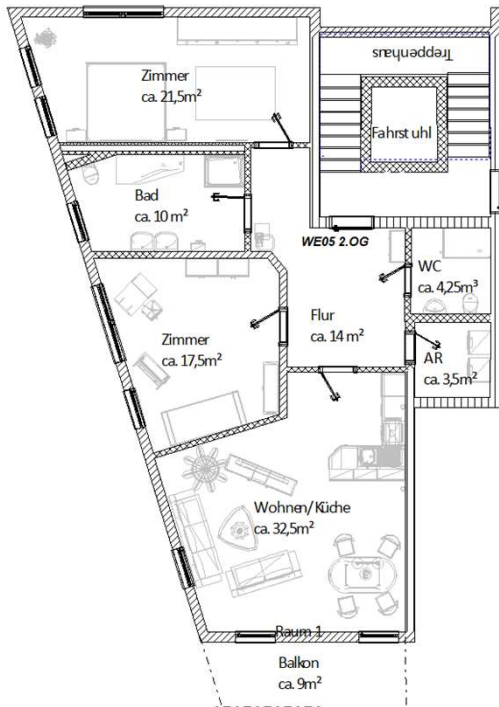
Eingang Haus 1



WE04 1.OG links (3-Raum) **Vermietet!**

- ❖ Wfl. ca. 124 m²
- ❖ Bad und Gäste-WC,
- ❖ Badewanne und Dusche

Haus 1 (Coquistraße)



WE05 2.OG rechts

- ❖ Wfl. ca. 112 m²
- ❖ Bad und Gäste-WC,
Badewanne und Dusche
- ❖ Kaltmiete 1.250€
- ❖ Vorauszahlung NK 250€
- ❖ Je Stellplatz Tiefgarage 60€

WE06 2.OG links

- ❖ Wfl. ca. 132m²
- ❖ Bad und Gäste-WC,
Badewanne und Dusche
- ❖ Kaltmiete 1.500€
- ❖ Vorauszahlung NK 290€
- ❖ Je Stellplatz Tiefgarage 60€

Haus I (Coquistraße)

Penthouse WE07 2 Etagen 3.OG+DG (rechts)

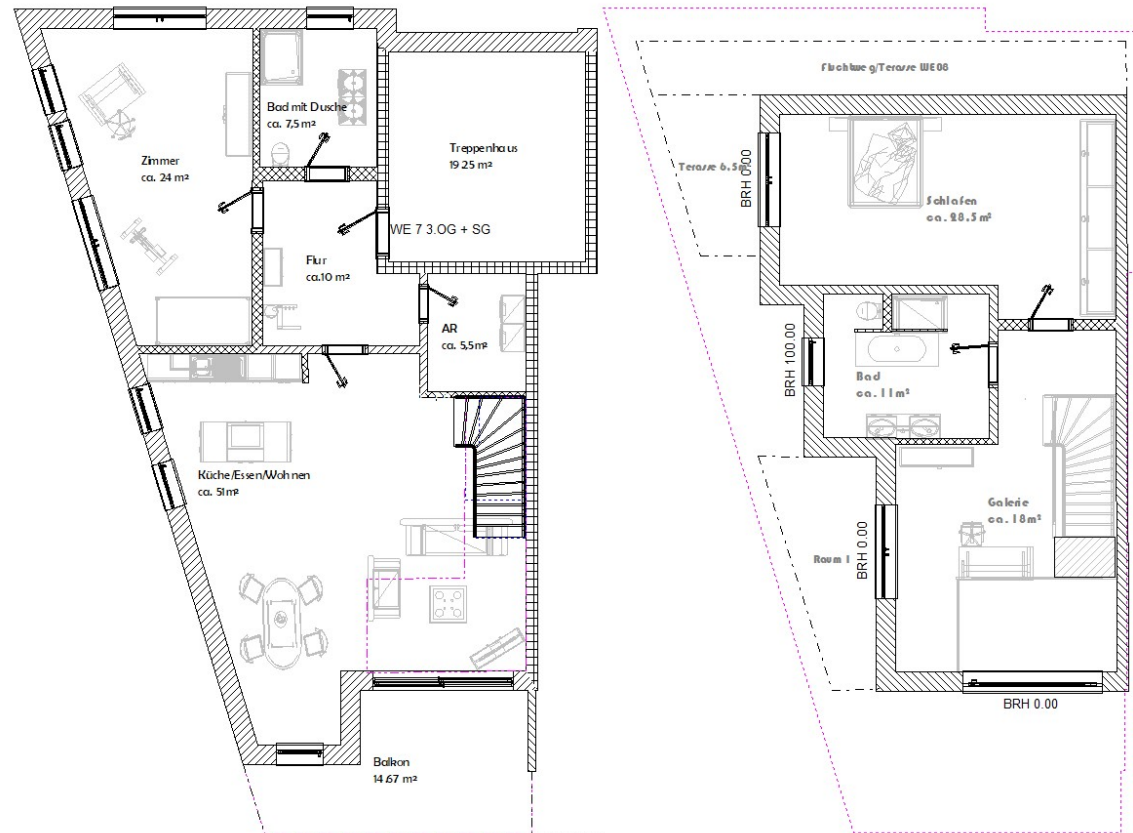
Wfl. ca. 170m²

- ❖ Bad und Gäste-WC,
Badewanne und Dusche
- ❖ Kaltmiete 2.000,00€;
- ❖ Vorauszahlung NK 375€
- ❖ Je Stellplatz Tiefgarage 60€



3.OG rechts

Staffelgeschoss rechts

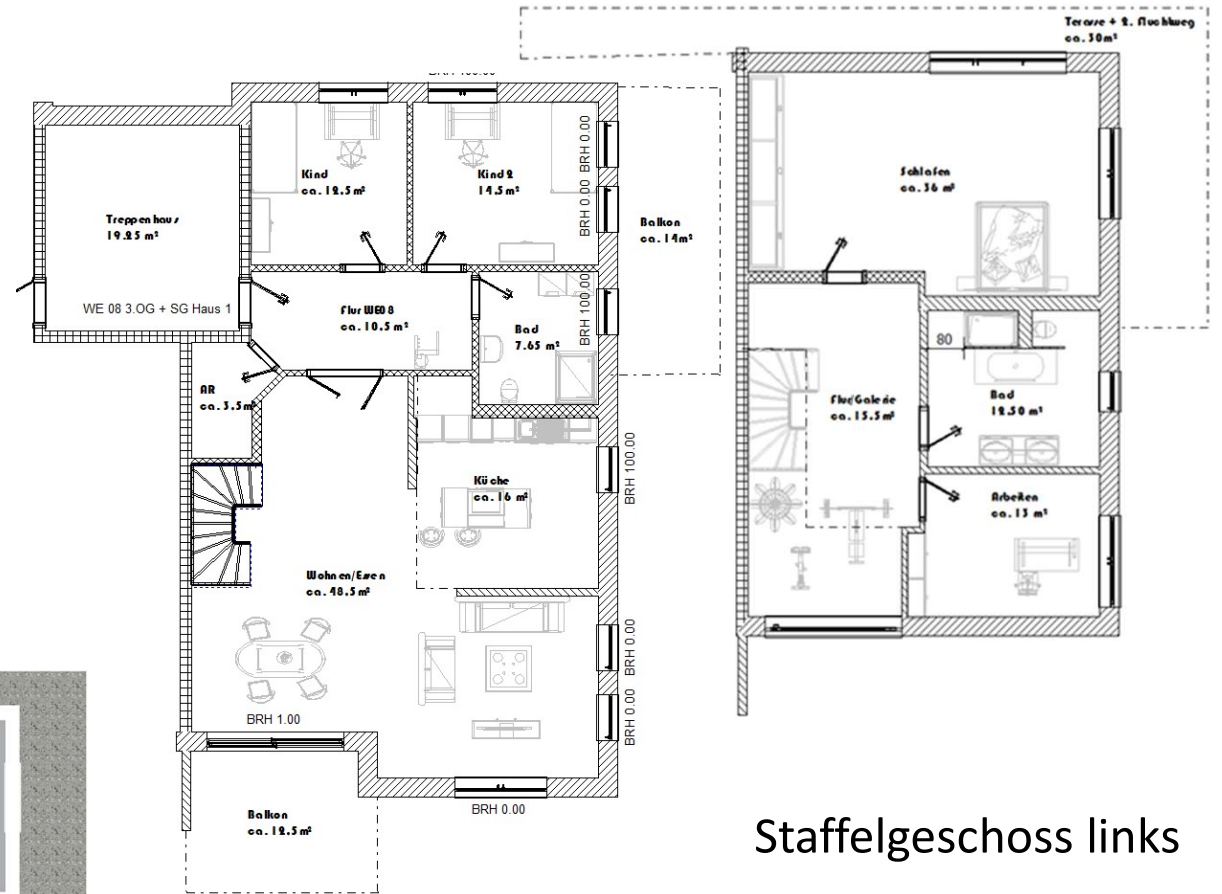


Haus I (Coquistraße)

Penthouse WE08 2 Etagen 3.OG+DG (links)

Wfl. ca. 222 m²

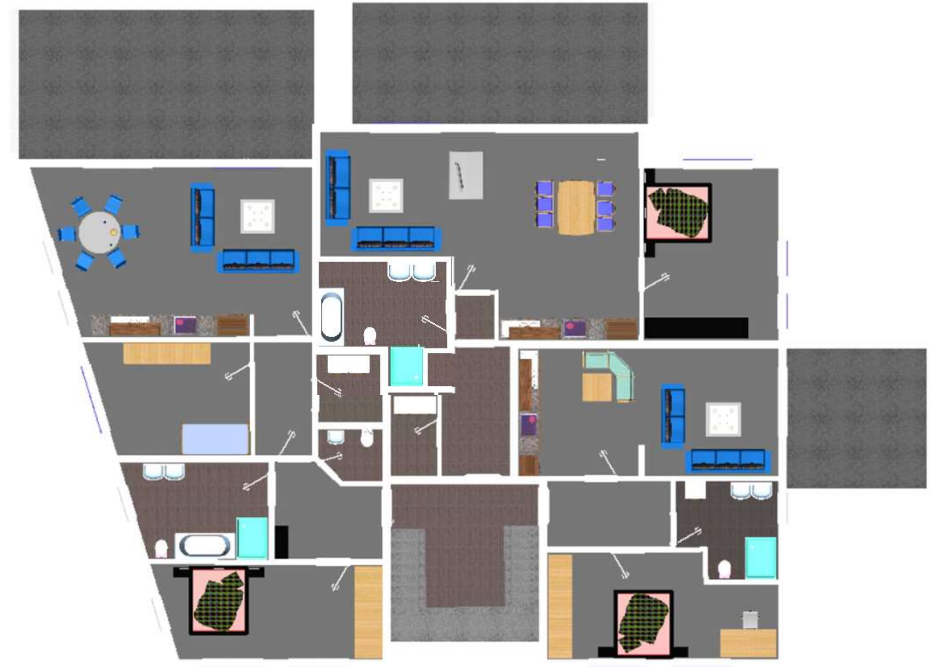
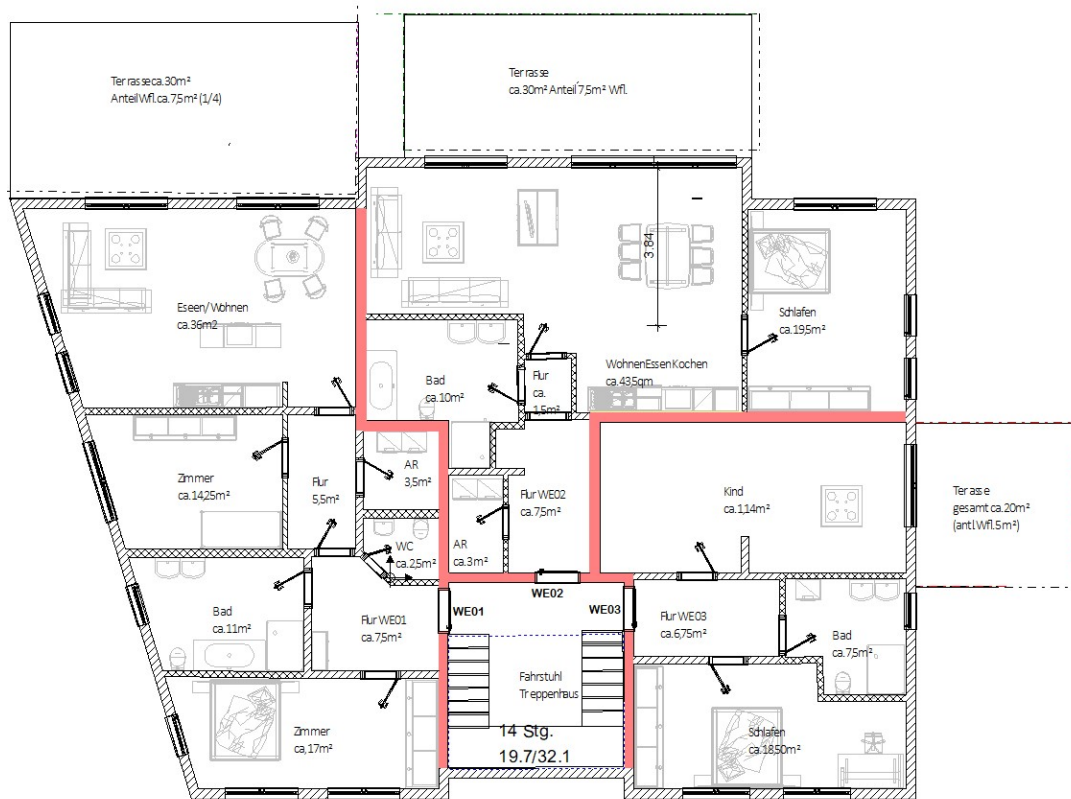
- ❖ Bad und Gäste-WC,
Badewanne und Dusche
- ❖ Kaltmiete 2.600€
- ❖ Vorauszahlung NK 490€
- ❖ Je Stellplatz Tiefgarage 60€



3.OG links

Staffelgeschoss links

Haus 2 (Budenbergstraße 11)



WE01 links (3-Raum) **vermietet!**

- ❖ Wfl. ca. 104,5 m²
- ❖ inkl. Gartenanteil
- ❖ Bad und Gäste-WC,
- ❖ Badewanne und Dusche

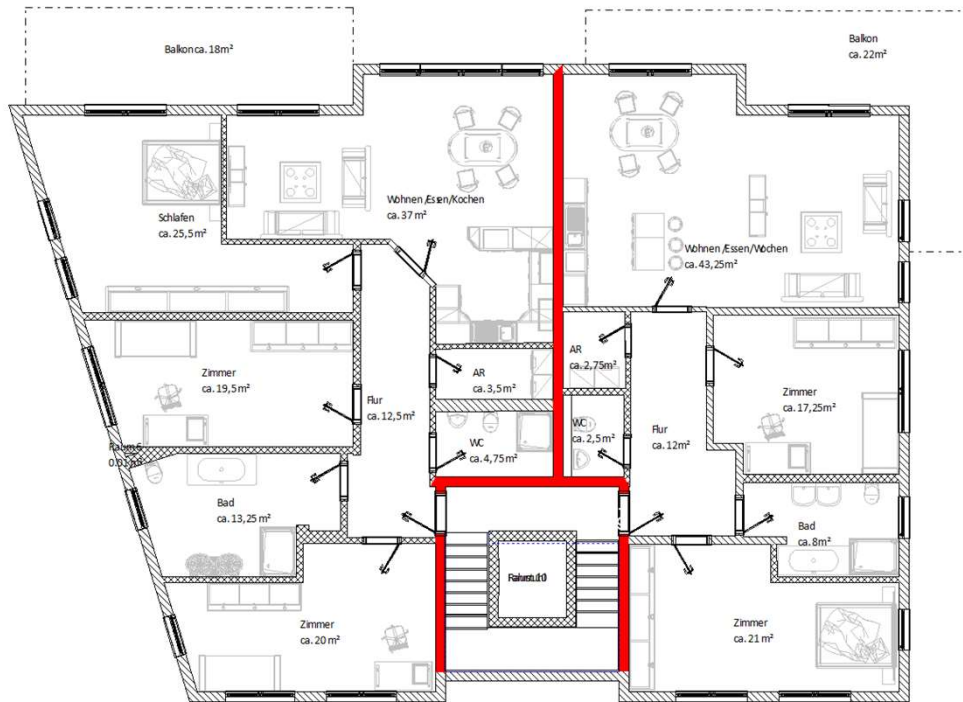
WE02 EG Mitte (2-Raum)

- ❖ Wfl. ca. 92,5m²
- ❖ inkl. Gartenanteil
- ❖ Bad mit Badewanne und Dusche
- ❖ Kaltmiete ca. 925€
- ❖ Vorauszahlung NK ca. 200€
- ❖ Je Stellplatz Tiefgarage 60€

WE03 EG rechts (2-Raum)

- ❖ Wfl. ca. 65m²
- ❖ Bad mit Dusche
- ❖ Kaltmiete 585€
- ❖ Vorauszahlung NK 143€
- ❖ Je Stellplatz Tiefgarage 60€

Haus 2 (Budenbergstraße 11)



WE05 1.OG rechts (3-Raum)

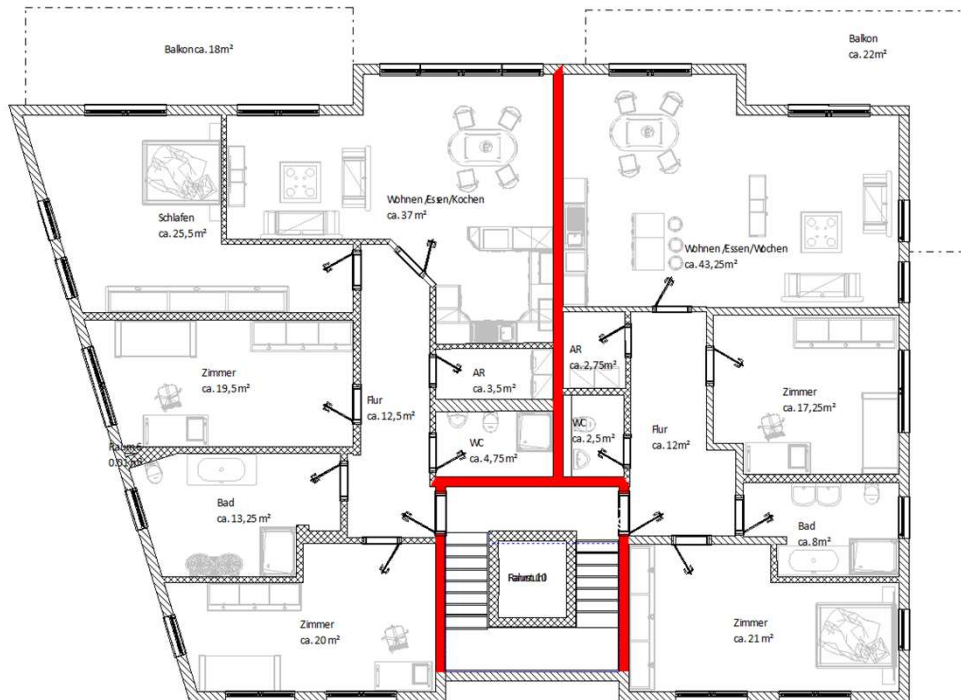
- ❖ Wfl. ca. 118m²
- ❖ Bad und Gäste-WC,
- ❖ Badewanne und Dusche
- ❖ Kaltmiete 1.250€
- ❖ Vorauszahlung NK 260€
- ❖ Je Stellplatz Tiefgarage 60€

WE04 1.OG links (4-Raum)

- ❖ Wfl. ca. 145m²
- ❖ Bad und Gäste-WC,
- ❖ Badewanne und Dusche
- ❖ Kaltmiete 1.350€
- ❖ Vorauszahlung NK 320€
- ❖ Je Stellplatz Tiefgarage 60€



Haus 2 (Budenbergstraße 11)



WE07 2.OG rechts (3-Raum)

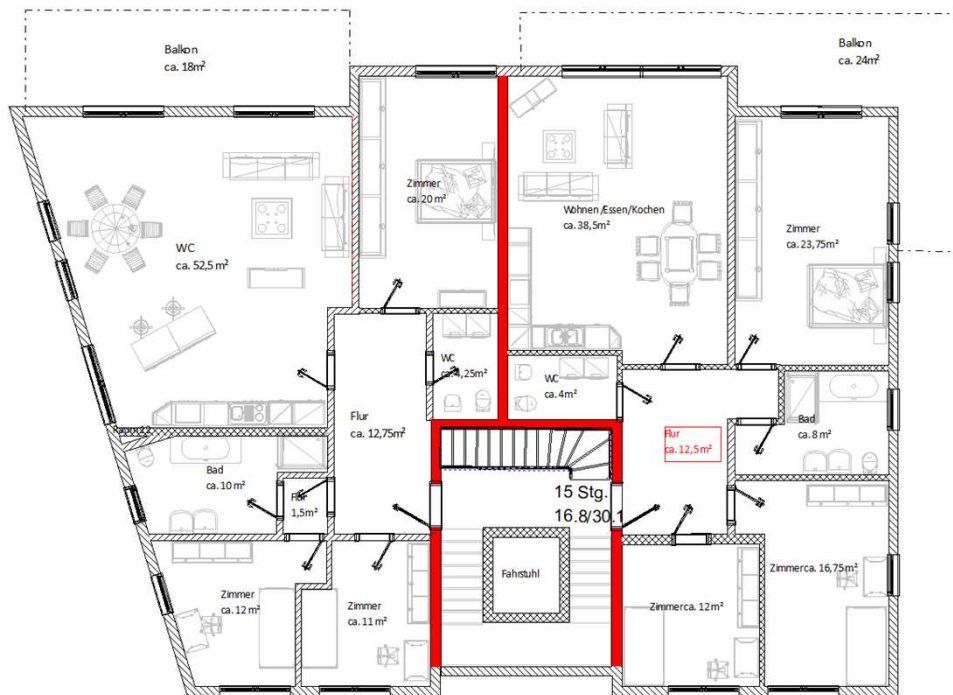
- ❖ Wfl. ca. 118m²
- ❖ Bad und Gäste-WC,
- ❖ Badewanne und Dusche
- ❖ Kaltmiete 1.360€
- ❖ Vorauszahlung NK 260€
- ❖ Je Stellplatz Tiefgarage 60€

WE06 2.OG links (4-Raum)

- ❖ Wfl. ca. 145m²
- ❖ Bad und Gäste-WC,
- ❖ Badewanne und Dusche
- ❖ Kaltmiete 1.600€
- ❖ Vorauszahlung NK 320€
- ❖ Je Stellplatz Tiefgarage 60€



Haus 2 (Budenbergstraße 11)



WE09 3.OG rechts (4-Raum)

- ❖ Wfl. ca. 127m²
- ❖ Bad und Gäste-WC,
- ❖ Badewanne und Dusche
- ❖ Kaltmiete 1.525€
- ❖ Vorauszahlung NK 280€
- ❖ Je Stellplatz Tiefgarage 60€

WE08 3.OG links (4-Raum)

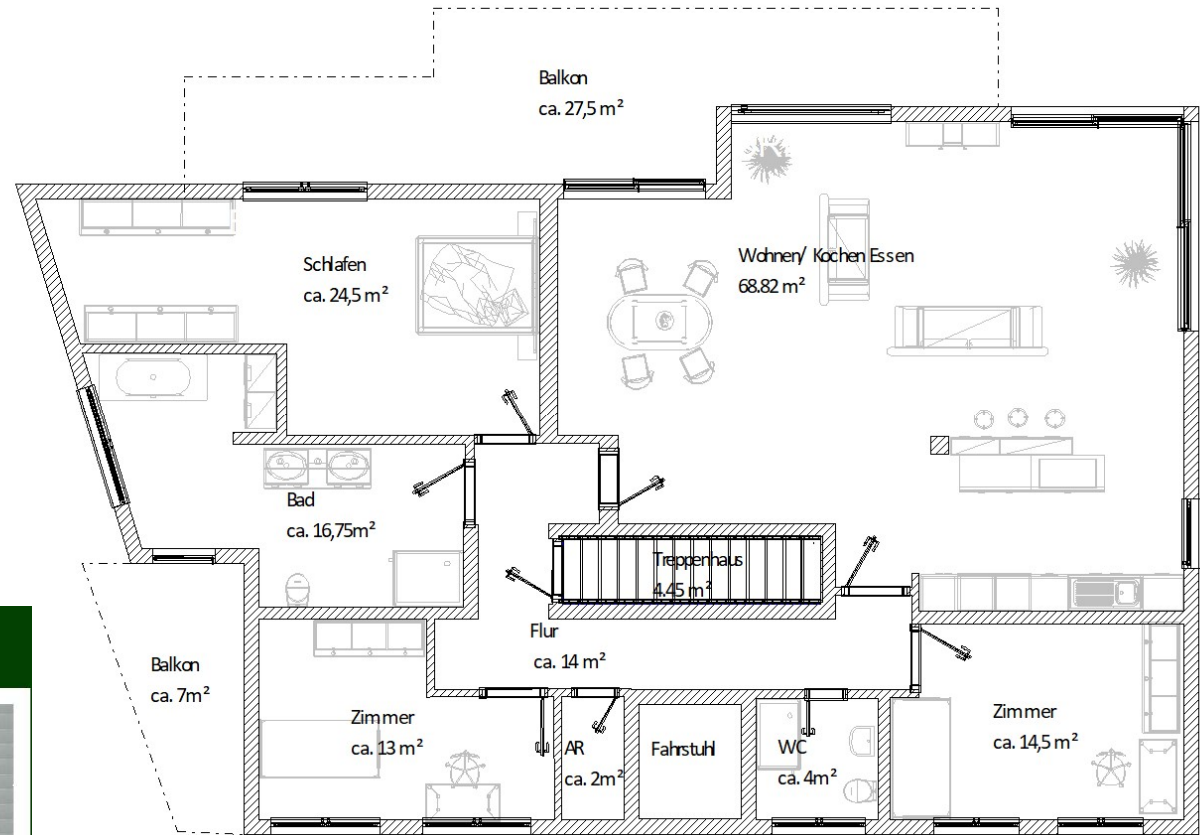
- ❖ Wfl. ca. 132m²
- ❖ Bad und Gäste-WC,
- ❖ Badewanne und Dusche
- ❖ Kaltmiete 1.585€
- ❖ Vorauszahlung NK 290€
- ❖ Je Stellplatz Tiefgarage 60€



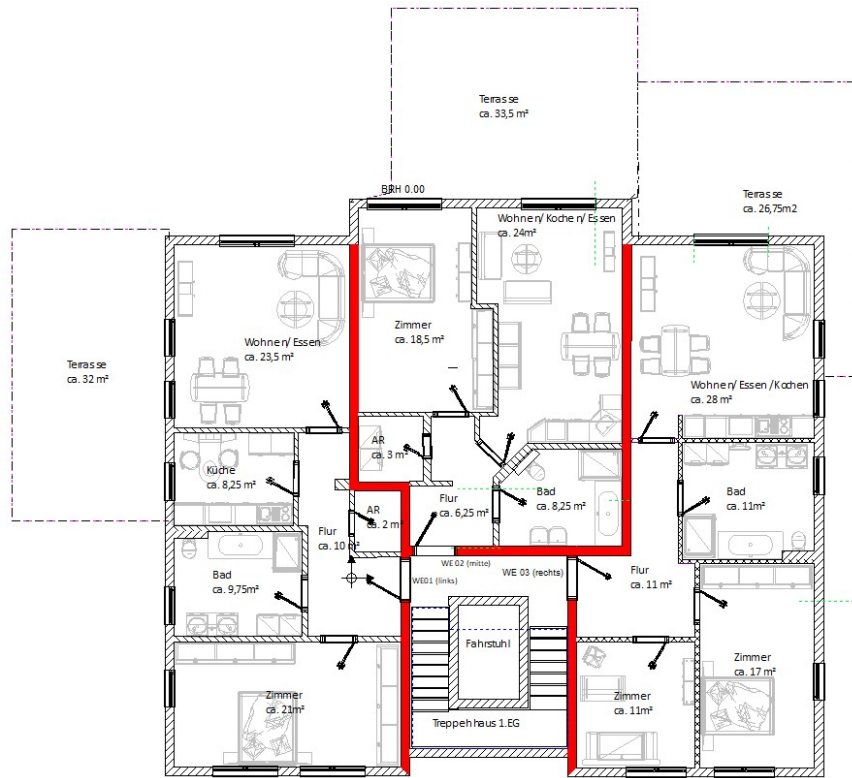
Haus 2 (Budenbergstraße 11)

Penthouse WE10 DG

- ❖ Wfl. ca. 180 m²
- ❖ Bad und Gäste-WC,
Badewanne und Dusche
- ❖ Kaltmiete 2.350€
- ❖ Vorauszahlung NK 400€
- ❖ Je Stellplatz Tiefgarage 60€



Haus 3 (Budenbergstraße 10)



WE01 links (2-Raum) **vermietet**

- ❖ Wfl. ca. 82 m²
- ❖ inkl. Gartenanteil (Planung noch nicht abgeschlossen)
- ❖ Bad mit Badewanne und Dusche

WE02 EG Mitte (2-Raum)

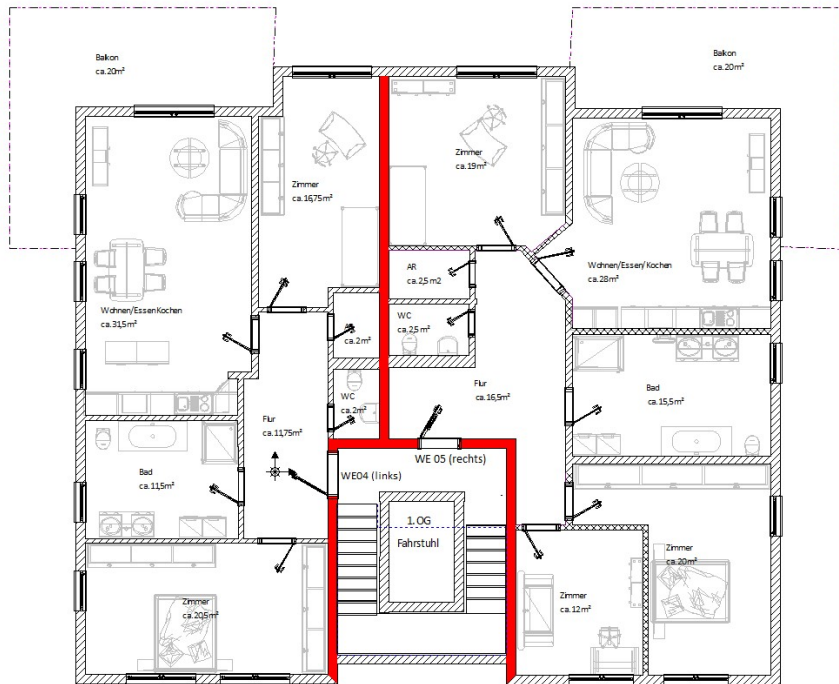
vermietet

- ❖ Wfl. ca. 67,5m²
- ❖ inkl. Gartenanteil (Planung noch nicht abgeschlossen)
- ❖ Bad mit Badewanne und Dusche

WE03 EG rechts (3-Raum)

- ❖ Wfl. ca. 85,5m²
- ❖ inkl. Gartenanteil (Planung noch nicht abgeschlossen)
- ❖ Bad mit Badewanne und Dusche
- ❖ Kaltmiete ca. 855€
- ❖ Vorauszahlung NK ca. 190€
- ❖ Je Stellplatz Tiefgarage 60€

Haus 3 (Budenbergstraße 10)



WE04 1.OG links (3-Raum) (vermietet!)

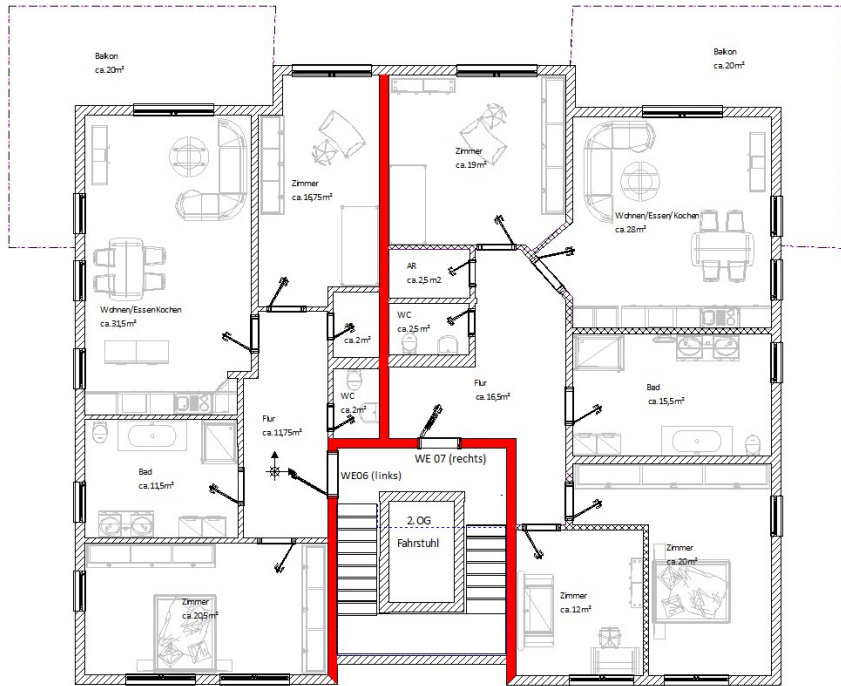
- ❖ Wfl. ca. 105m²
- ❖ Bad und Gäste-WC,
- ❖ Badewanne und Dusche

WE05 1.OG rechts (4-Raum) vermietet!

- ❖ Wfl. ca. 125m²
- ❖ Bad und Gäste-WC,
- ❖ Badewanne und Dusche



Haus 3 (Budenbergstraße 10)



WE06 2.OG links (3-Raum)

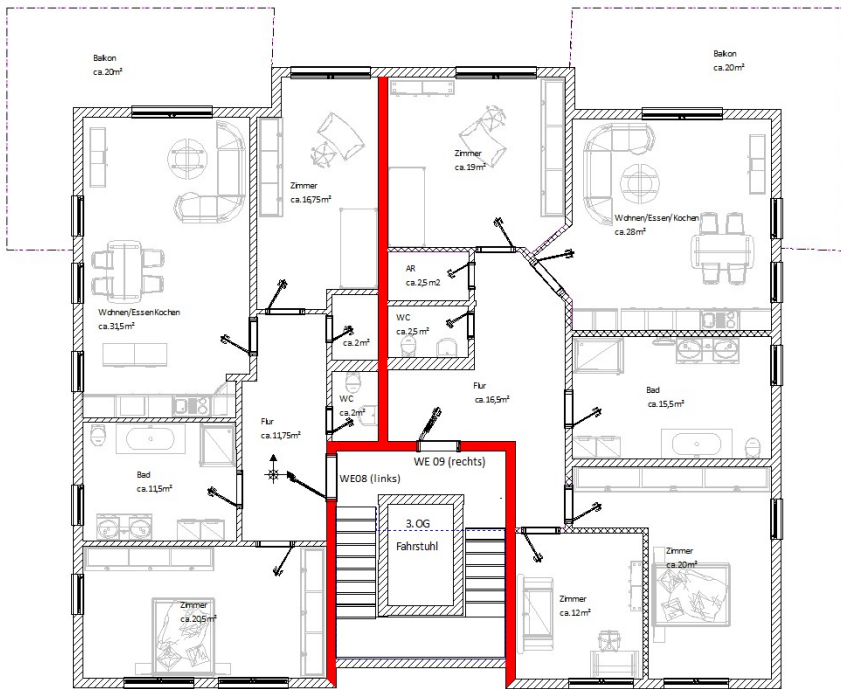
- ❖ Wfl. ca. 105m²
- ❖ Bad und Gäste-WC,
- ❖ Badewanne und Dusche
- ❖ Kaltmiete 1.200€
- ❖ Vorauszahlung NK 230€
- ❖ Je Stellplatz Tiefgarage 60€

WE07 2.OG rechts (4-Raum)

- ❖ Wfl. ca. 125m²
- ❖ Bad und Gäste-WC,
- ❖ Badewanne und Dusche
- ❖ Kaltmiete 1.435€
- ❖ Vorauszahlung NK 275€
- ❖ Je Stellplatz Tiefgarage 60€



Haus 3 (Budenbergstraße 10)



WE09 3.OG rechts (4-Raum)

- ❖ Wfl. ca. 125m²
- ❖ Bad und Gäste-WC,
- ❖ Badewanne und Dusche
- ❖ Kaltmiete 1.500€
- ❖ Vorauszahlung NK 275€
- ❖ Je Stellplatz Tiefgarage 60€

WE08 3.OG links (3-Raum)

- ❖ Wfl. ca. 105m²
- ❖ Bad und Gäste-WC,
- ❖ Badewanne und Dusche
- ❖ Kaltmiete 1.260€
- ❖ Vorauszahlung NK 230€
- ❖ Je Stellplatz Tiefgarage 60€



Haus 3 (Budenbergstraße 10)

Penthouse WE10 DG

- ❖ Wfl. ca. 220 m²
- ❖ Bad und Gäste-WC,
Badewanne und Dusche
- ❖ Kaltmiete 2.860€
- ❖ Vorauszahlung NK 485€
- ❖ Je Stellplatz Tiefgarage 60€

